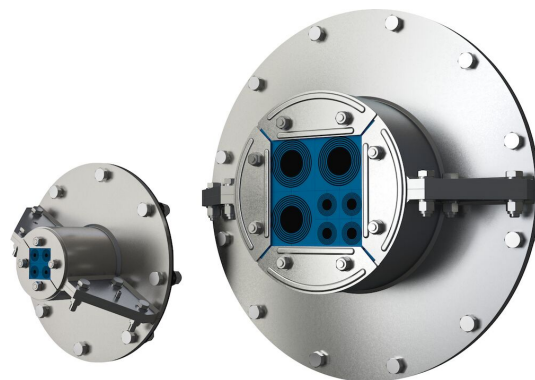




Moldura Roxtec R com SLFO/RI

Moldura bipartida para vedação ao redor de cabos/tubulações.

A Roxtec R com SLFO/RI é uma vedação com luva para cabos e tubos. A compressão é integrada à moldura de forma a vedar por expansão na luva. Os módulos de vedação padrão são adaptáveis a diferentes tamanhos, e podem ser utilizados para criar capacidade sobressalente na moldura. A rede na parte posterior protege durante instalações horizontais (não incluída na R 70 e R 75). A moldura pode ser facilmente aberta para instalação ao redor de cabos ou tubos existentes. A luva bipartida é aparafusada na estrutura.



- Perfeito para retrofit/manutenção

Características do produto



Certificado contra fogo



À prova d'água



À prova de gás



Proteção contra EMI

Estrutura da instalação



Metal

Tipo de montagem



Aparafusada

Classificações e certificados

Fogo

- A-CLASS de acordo com o Código FTP IMO 2010
- H-CLASS de acordo com curva de carga de incêndio IMO 2010 FTP Code + HC

Proteção contra vazamento

- Gás: 1 bar (catastrófico)
- Água: 2 bar (catastrófico)

Suporta

- Equalização do potencial
- Blindagem eletromagnética

Dimensões da moldura

mm/kg

As variantes de molduras abaixo são uma seleção limitada. Para a gama completa de molduras e configurações, acesse [roxtec.com](https://www.roxtec.com).

| Título | Espaço de montagem | Dimensões da abertura Ø | Peso | Art. No. |
|-------------------|--------------------|----------------------------|------|---------------|
| R 50 AISI316 | 30 x 30 | 50 - 52 | 0.21 | 5R00000012875 |
| R 75 AISI316 | 40 x 40 | 75 - 77 | 0.5 | R000000751021 |
| R 70 AISI316 | 40 x 40 | 70 - 72 | 0.45 | R000000701021 |
| R 75 EMC AISI316 | 40 x 40 | 75 - 77 | 0.5 | ER00A00751121 |
| R 100 AISI316 | 60 x 60 | 100 - 102 | 0.8 | R000001001021 |
| R 100 EMC AISI316 | 60 x 60 | 100 - 102 | 0.8 | ER00A01001121 |
| R 100 GALV | 60 x 60 | 100 - 102 | 0.8 | R000001001018 |
| R 125 AISI316 | 80 x 80 | 125 - 127 | 1.1 | R000001251021 |
| R 125 EMC AISI316 | 80 x 80 | 125 - 127 | 1 | 5ER0000004913 |
| R 125 GALV | 80 x 80 | 125 - 127 | 1.1 | R000001251018 |
| R 127 AISI316 | 80 x 80 | 127 - 129 | 1.1 | R000001271021 |
| R 127 EMC AISI316 | 80 x 80 | 127 - 129 | 1 | ER00A01271121 |
| R 127 GALV | 80 x 80 | 127 - 129 | 1.1 | R000001271018 |
| R 150 AISI316 | 90 x 90 | 150 - 152 | 1.6 | R000001501021 |
| R 150 EMC AISI316 | 90 x 90 | 150 - 152 | 1.7 | ER00A01501121 |
| R 150 GALV | 90 x 90 | 150 - 152 | 1.6 | R000001501018 |
| R 70 EMC AISI316 | 40 x 40 | 70 - 72 | 0.46 | ER00A00701121 |
| R 200 AISI316 | 120 x 120 | 200 - 202 | 2.6 | R000002001021 |



| Título | Espaço de montagem | Dimensões da abertura Ø | Peso | Art. No. |
|-------------------|--------------------|----------------------------|------|---------------|
| R 200 EMC AISI316 | 120 x 120 | 200 - 202 | 2.7 | ER00A02001121 |
| R 200 GALV | 120 x 120 | 200 - 202 | 2.6 | R000002001018 |

Dados de componente de vedação

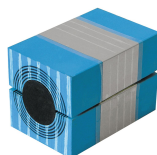
Componentes de vedação



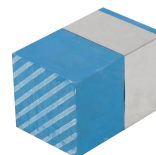
Luva SLFO/RI



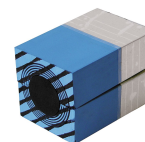
Lubrificante Roxtec



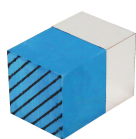
Módulo RM ES com Multidiameter™



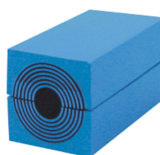
Módulo de compensação sólida RM ES



Módulo RM PE com Multidiameter™



Módulo de compensação sólida RM PE



Módulo RM com Multidiameter™



Módulo de compensação sólida RM

Para obter informações detalhadas, acesse [roxtec.com](https://www.roxtec.com).

The product information provided by Roxtec does not release the purchaser of the Roxtec system, or part thereof, from the obligation to independently determine the suitability of the products for the intended process, installation and/or use.

Roxtec gives no guarantee for the Roxtec system or any part thereof and assumes no liability for any loss or damage whatsoever, whether direct, indirect, consequential, loss of profit or otherwise, occurred or caused by the Roxtec systems or installations containing components not manufactured by an authorized manufacturer and/or occurred or caused by the use of the Roxtec system in a manner or for an application other than for which the Roxtec system was designed or intended.

Roxtec expressly excludes any implied warranties of merchantability and fitness for a particular purpose and all other express or implied representations and warranties provided by statute or common law. User determines suitability of the Roxtec system for intended use and assumes all risk and liability in connection therewith. In no event shall Roxtec be liable for indirect, consequential, punitive, special, exemplary or incidental damages or losses.

The Roxtec products are offered and sold in accordance with the conditions of the Roxtec General Terms of Sales. The latest version of the Roxtec General Terms of Sales can be downloaded from <https://www.roxtec.com/en/about-us/about-roxtec/general-terms-of-sales/>

We reserve the right to make changes to the product and technical information without further notice. Any errors in print or entry are no claims for indemnity. The content of this publication is the property of Roxtec International AB and is protected by copyright.

This document was generated on: 2024-04-17